

Elimax[®]

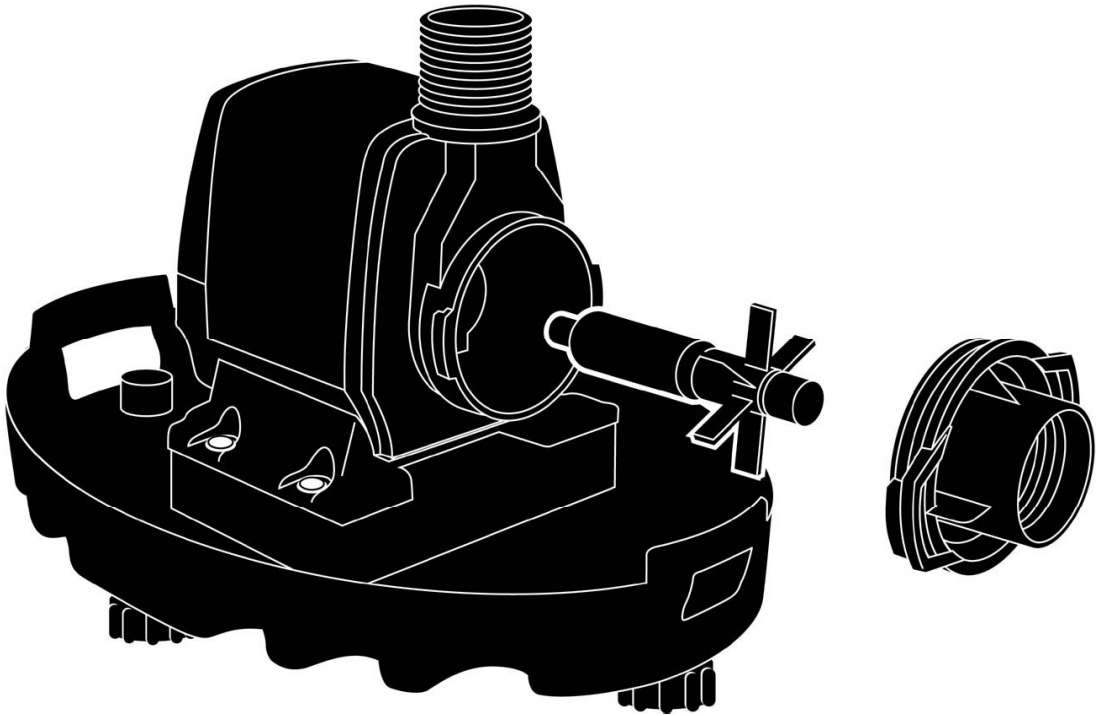
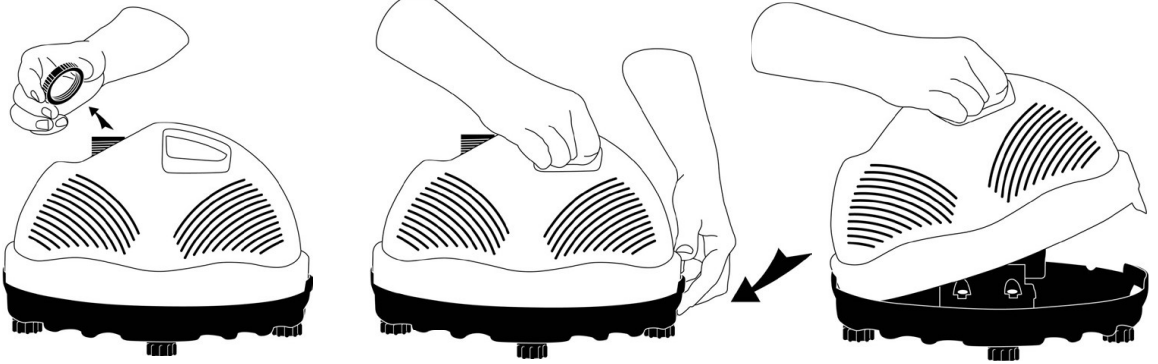


FLORA-PACK
a kerti tó webáruház


ubbink
www.ubbinkgarden.com



500•1000•1500•2000•2500•4000•6000•9000





Utasítás Ubbink Garden ELIMAX® kerti tavi szivattyúkhöz

Az Ubbink ELIMAX® kerti tavi szivattyúk kiváló minőségű termékek, amelyeket a szivattyútechnológia-fejlesztés legutolsó állásának megfelelően lettek kialakítva. A szivattyúk alkalmasak kerti tavakkal, akváriumokkal és szökőkutakkal összefüggő, szűrőrendszerekkel kombinált alkalmazásra.

A szivattyúkat „szinkron technológia” felhasználásával fejlesztettük ki, ahol az elektromos rész teljes mértékben és biztonságosan epoxigyantával van kiöntve.



Különlegességei

Az ELIMAX® szivattyúknak számos kivételes jellemzője van, amely megkülönbözteti őket más kerti tavi szivattyúktól.

FFS – Flexible Flow System - Flexibilis áramlási rendszer

Nagyobb kimenő teljesítmény, amely a víz kilépésnél a csökkentett áramlási ellenállást biztosító flexibilis szeleprendszernek köszönhető.

EPS – Epoxy Protected System – Epoxigyantás kiöntéssel védett rendszer

Optimális a biztonsága a kiváló minőségű, epoxigyanta alapú speciális szigetelőanyag révén.

NSS – No Sponge System – 'Nincs szükség szivacsra' – rendszer

Alacsony a karbantartási igénye, a speciálisan kialakított, és a pontosan megformált belépő nyílású háznak köszönhetően, ezért nincs szükség nagytakarítására habszivaccsal.

CSB – Ceramic Shaft Bearing – Kerámia tengelycsapágó

Megnövelt leadott teljesítmény a csekély súrlódású, halk járású, magas technikai színvonalú meghajtó tengelyének köszönhetően.

TPS – Thermal Protection System – Hővédelmi rendszerrel ellátott motor

Túlmelegedés ellen külön védelmet biztosít a motorba beépített termostatikus kapcsoló.

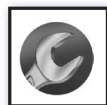
SMS – Special Magnet System – Speciális mágnes rendszer

Igen erős motor benne a közönséges ferrittel szemben a ritka fémekből készült, (ezen belül neodynt és boront tartalmazó) speciális anyagú mágnessel.



Használhatósága

- Valamennyi szivattyúnak jó hatásfokú, igen erős és kimagaslóan megbízható motorja van.
- Az egész sorozat alkalmas a kerti tavon kívüli, u.n. „szárason” való felszerelésre is. Amennyiben a szivattyút a tavon kívül kell felszerelnünk, a vízfelület szintjénél alacsonyabban kell elhelyeznünk. Ahhoz, hogy ezt megteheszük, le kell szerelnünk a burkolat felső részét és be kell csavarjunk a mellékelt tömlőcsatlakozók egyikét a belépő nyílásba.
- Mivel az ELIMAX® szivattyúnak kerámia meghajtó tengelye van, használható sós vízben is.
- A szivattyút egyidejűleg számos célra használhatjuk, így a veleszállított csatlakozó darab igénybe vételével például működtethetjük egyidejűleg szökőkútként és használhatjuk szűrésre is.
- A mellékelt szorító csatlakozóval felszerelhetjük a permetező fejfel ellátott kihúzható csövet pontosan függőleges állásba.
- Az állítható lábbal a szivattyút szilárdan és biztonságosan állíthatjuk fel.



Üzembe helyezés

- Olvassuk el gondosan ezt az utasítást.
- Sohase hagyjuk a szivattyút szárason futni.
- A szivattyút a vízfelület alatt legalább 0,15 m-re de legfeljebb 1,0 m-re, iszaptól, homoktól vagy egyéb szennytől mentes szilárd alapra állítsuk fel.



Biztonsági követelmények

- A villamos energiaellátás feleljen meg a terméken feltüntetett műszaki feltételeknek. Amennyiben szükséges, kérjünk tanácsot a helyi energia szolgáltatóunktól, a csatlakoztatási feltételekre vonatkozóan. Amennyiben akár a szivattyú, akár a csatlakozó kábel nem egyezik meg az előírtakkal, ne csatlakoztassuk a szivattyút!
- A szivattyút földelt aljzathoz kell csatlakoztatni. Az elektromos áramkörbe érintésvédelmi kapcsolót (ÉV-relét) (30mA) kell beiktatni.
- Sohase szállítsuk a szivattyút a kábelénél fogva, és ne húzzuk ki a tóból a szivattyút, szintén a kábelénél fogva.
- Ne szereljük le a csatlakozó dugót és ne rövidítsük meg a kábelt. Amennyiben így teszünk, a garancia érvénytelenné válik.
- Tartsuk szárazon a csatlakozót (aljzathoz és dugót).
- A szivattyú nem alkalmas úszómedencében és úszásra használt tavakban való használatra, ahol személyek kerülhetnek a vízzel kapcsolatba, ezért ilyen célú használata tilos.
- Ha a kerti tavat tisztítjuk, vagy azon karbantartási munkát végzünk, mindegyik esetben csatlakoztassuk le a szivattyút a villamos energia hálózatról.
- A szivattyú minimálisan 4°C és maximálisan 35°C hőmérsékletű víz szivattyúzására alkalmas.
- Az elektromos kábel nem cserélhető. Amennyiben a kábel megsérül, a szivattyút meg kell semmisíteni.
- A szivattyúnak tilos szárazon futnia, ez helyrehozhatatlan károsodásokat okoz.



Karbantartás és tisztogatás

- A szivattyú kenést, vagy egyéb speciális karbantartást nem igényel. Csupán csak a szűrőkamra belépő nyílását kell időről időre ellenőrizni, hogy nincs-e szennel eltömődve, és hogy vízzel kimoszuk.
- Amennyiben a szivattyú nagyon elszennyeződött, szét kell szedjük:
 - Távolítsuk el a csatlakozó közdarabot, a kihúzható csövet és a permetező fejet.
 - Csavarjuk ki a kilépő csonk oldalánál lévő csavart és távolítsuk el a csonkot.
 - Nyomjuk be a hátsó széles bepattintható csatlakozást és vegyük le a ház felső részét az alsóról.
 - Ezután kitisztíthatjuk a ház alsó részét.
 - Ezután vegyük le a motor szivattyú-kamráját (bajonettzárás csatlakozás), és óvatosan emeljük ki a kerámia meghajtó tengelyt. Ezután ez is megtisztítható.
 - A tisztogatás után szereljük össze a szivattyút, fordított sorrendben.
- E karbantartás gyakorisága függ azoktól a környezeti körülményektől, amelyben a szivattyút használjuk, függ továbbá attól is, hogy a kerti tavunk mennyire van elszennyeződve.
- Akadályozzuk meg, hogy a szivattyú télen befagyjon, ezt a legbiztosabban úgy tehetjük, hogy a szivattyút a kerti tóból kiemeljük és egy fagymentes helyen helyezzük el, lehetőség szerint egy vödör vízben.



Garancia

- Ubbink Garden 5 év garanciát ad e termékre!
- Ez a garancia az anyag- és gyártási hibákra vonatkozik. A kopásnak és elhasználódásnak kitett alkatrészekre, mint például a járókerékre és a meghajtó tengelyre ez a garancia nem vonatkozik.
- A garancia érvényét veszti, amennyiben az erőátviteli kábel és/vagy a csatlakozó dugó ki lett cserélve, vagy sérült. A szakszerűtlen használatból eredő károsodásokra e garancia szintén nem nyújt fedezetet.
- Garanciára vonatkozó igényt csak a vásárlásra vonatkozó eredeti számlával együtt lehet érvényesíteni.



Az Ubbink Garden ELIMAX szivattyú műszaki adatai

Műszaki adatok	Elimax 500	Elimax 1000	Elimax 1500	Elimax 2000	Elimax 2500	Elimax 4000	Elimax 6000	Elimax 9000
Termékszám	1351300	1351301	1351302	1351311	1351303	1351304	1351305	1351306
Termékszám az Egyesült Királyságokban (csatlakozódugó nélkül)	1351520	1351521	1351522	1351523	1351524	1351525	1351526	1351527
Feszültség	230 VAC ~ 50 Hz	230 VAC ~ 50 Hz	230 VAC ~ 50 Hz	230 VAC ~ 50 Hz	230 VAC ~ 50 Hz	230 VAC ~ 50 Hz	230 VAC ~ 50 Hz	230 VAC ~ 50 Hz
Villamos energia fogyasztás	11 Watt	15 Watt	20 Watt	35 Watt	46 Watt	75 Watt	125 Watt	215 Watt
Maximális szállító magasság	125cm	145cm	185cm	220cm	265cm	290cm	390cm	520cm
Maximális szállító teljesítmény	700 L/H	1200 L/H	1500 L/H	2200 L/H	2550 L/H	4100 L/H	6100 L/H	8800 L/H
Kilépő csomok csavarmentete (külső menet)	G 1/2 "	G 1/2 "	G 1/2 "	G 1/2 "	G 1/2 "	G 1 "	G 1 "	G 1 "
Tartozékok								
Teleszkóposan kihúzható cső	1/2"	1/2"	1/2"	1/2"	1/2"	1"	1"	1"
Elzáró szelep és csatlakozó	1/2"	1/2"	1/2"	1/2"	1/2"	1"	1"	1"
Volcano permetező fej	Small	Small	Medium	Medium	Medium	Large	Large	Large
Lava permetező fej	Xsmall	Small	Medium	Medium	Medium	Large	Large	Large
Hab permetező fej	-	-	Medium	Medium	Medium	Large	Large	Large
Tömlő csatlakozó	3	3	3	3	3	3	3	3
Garancia időtartama (év)	5	5	5	5	5	5	5	5

Flora-Pack 2400 Dunaújváros Venyimi út 28. <https://www.florapack.hu>
florapack@florapack.hu Tel.: +36-25/286-041 Mobil: +36-30/2987-694